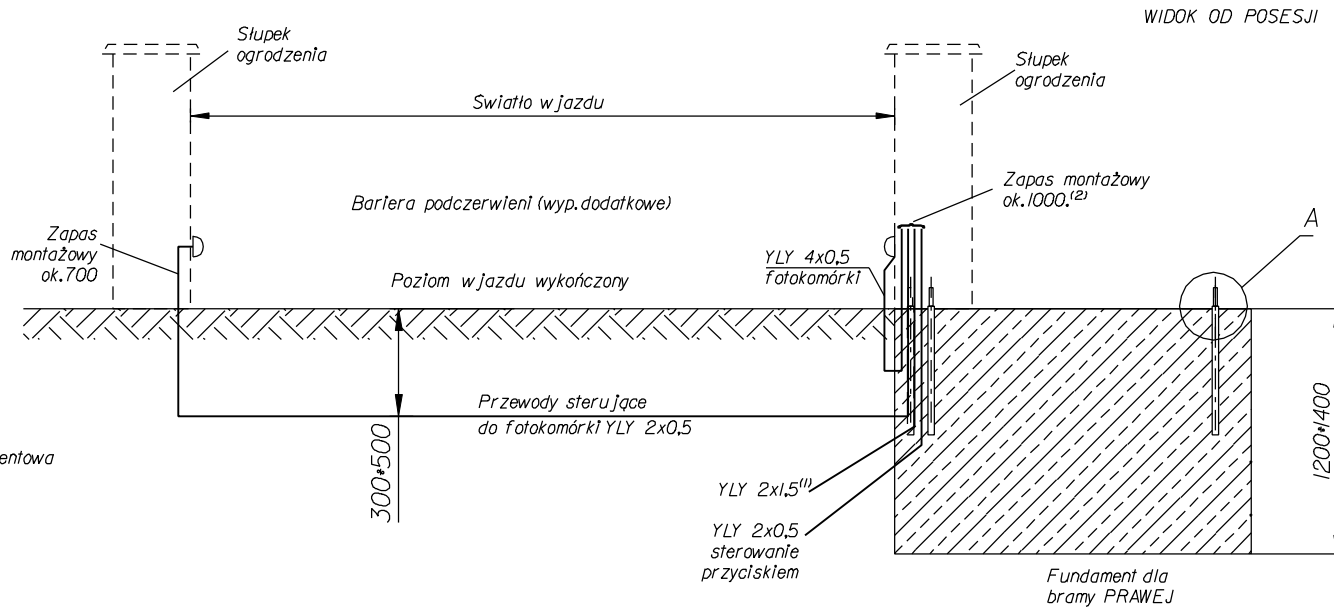
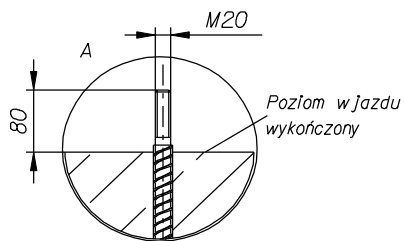
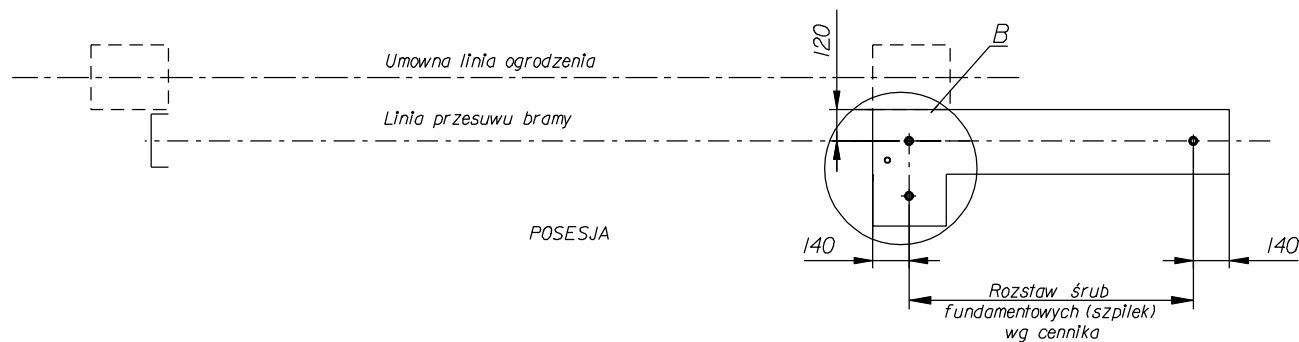


Miejsce wprowadzenia przewodów zasilających, sterujących oraz do fotokomórek z zapasem montażowym 1000!²⁾



WIDOK OD POSESJI



POSESJA

UWAGI:

1. Przewody zasilające przy odległości od źródła zasilania < 30 [m] YLY 2x1,5, a przy odległości większej YLY 2x2,5
2. Dla bram automatycznych zapas montażowy 1000, do bram ręcznych przy późniejszym montażu urządzenia sterującego AW zapas montażowy 2000.
3. Końce śrub fundamentowych ustawić na jednym poziomie.
4. Zachować BEZWZGLĘDNIE współosiowość przy betonowaniu śrub fundamentowych
5. Zachować pion śrub fundamentowych przy osadzaniu.
6. Nie należy zmieniać przekrojów przewodów zasilających i sterujących gdyż może to utrudnić lub uniemożliwić montaż.

 FPHU Wiśniowski 33-311 Wielogłowy 153 tel.(018) 44 77 111 fax.(018) 44 77 110 http://www.wisniowski.pl	Nazwa rysunku Założenia montażowe-brama posesyjna na 3-ech śrubach fund.PRAWA		Nr rysunku AW.07.01.011.51296	
	Podziałka	Data aktualizacji 2004-05-14		Arkusze 1
	Nazwa pliku:			Format A3